



あなたの英語力に、  
ITという付加価値を。

- Earth Technology Co., Ltd. -





インフラエンジニア  
**石橋 みなみ**



インフラエンジニア  
**大内 渉太**

新卒入社4年目

「難しそう」と思っていた世界で、私が見つけたやりがい

### 「IT×英語」で自分の可能性を広げる選択肢

就活当初は観光業を志望しており、IT業界は「難しそう」「自分には縁のない業界」といった印象を持っていました。しかし、自分の可能性を広げたいと考え、卒業生の就職先を調べていた時にEarth Technologyを見つけ、初めてIT業界に関心を持ちました。「語学力を活かせる」「人々の生活に根付いた仕事がしたい」という自分の軸と、Earthの仕事内容が一致したことが入社を決め手です。「英語に加えて世界水準のITスキルを身につければ、可能性がさらに広がる」という面接官の言葉に大きな刺激を受け、この会社でなら自分の成長を実感できると感じ入社を決めました。

### 英語力を活かして、日本と海外チームの架け橋に

情報通信系企業に常駐し、SOC (Security Operation Center) と呼ばれるセキュリティサービスの業務支援を担当しています。主な業務は〈サービスデスク対応〉と〈海外チームとの連携〉の2つです。サービスデスクでは、お客様向けポータルサイトを通じた問い合わせ対応や、セキュリティトラブル発生時の初期対応、関係部署へのタスク振り分けなどを行っています。また、英語を活かしてマレーシア拠点のチームと日常的にやりとりし、オンライン会議では通訳兼ファシリテーターとしての役割も担っています。日本と海外チームの架け橋として、円滑な連携を支えることが私の大切な役割です。

### 初の海外出張で実感した「伝える力」の大切さ

業務の一環で、新たに立ち上げられた海外拠点のSOC運用支援のため、マレーシアへの出張を経験しました。現地では英語を使って通訳や会議の進行を行いながら、業務フローのレクチャーや運用改善の提案にも取り組みました。対面ならではの緊張感の中で、相手に寄り添った伝え方や、その場での柔軟な対応の大切さを学び、大きな達成感を得ることができました。今後はリーダーの負担軽減にも貢献できるよう、自ら積極的に提案しながら、状況を整理して的確に伝える力を高め、よりスムーズなプロジェクト運営に携わっていきたくと考えています。

新卒入社3年目

新しいことに囲まれた環境は何をしても楽しい！

### 未知なる分野への挑戦

自分が得意とする語学力を活かせること、将来に生きるスキルが得られることを軸に就職活動を進める上で、Earth Technologyを見つけました。ITは全くの未経験で未知の業界でしたが、初めての分野の勉強に関しては、大学で哲学という触れたことのない深い分野を学んでいたこともあり抵抗はなく、新しい分野に挑戦するのなら今しかないと思います、IT業界に飛び込みました。また、Earthではゼロからスタートで学んで成長する社員が多いという点に魅力を感じ入社を決めました。

### ネットワーク機器とサーバーの保守対応業務

現在携わっているのはネットワーク機器やサーバーの保守業務です。常駐先企業が販売する機器について、お客様からのお問い合わせ対応をしています。メールや電話で故障等の連絡を受け、ログ(システムの利用状況などに関する記録)を元に原因を解明し、必要に応じてお客様先へ足を運んで部品交換等の作業を行う流れです。英語で記載されたマニュアルを使ってログを解析したり、実際に機器に触れての作業など、技術的な業務が多くを占めています。

### 好奇心と学びがもたらす充実感

右も左も分からない状態でも足を踏み入れたIT業界ですが、常に新しい知識や分野を開拓できる点が、好奇心旺盛な自分の性格に合っており、学んだことが自分のスキルアップに直結することに日々充実感を得ています。現在の技術メインの業務では、仕様の異なる様々な機器に触れ、幅広い対応力を着実に身につけている段階なので、今後は目の前の業務を通じてITの基礎を固めることに注力し、安定したスキルを維持しながら将来英語を使った業務に携わりたいです。

## DATA - 数字で見るEARTH TECHNOLOGY - ※2026年新卒社員のデータより

文系 大学 出身者



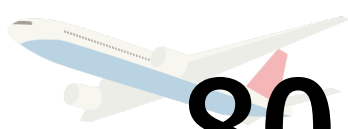
97%

TOEIC 平均点



728点

留学・海外 経験



80%

### 採用実績校

大学院

大阪大学、相模女子大学、東京大学、日本大学

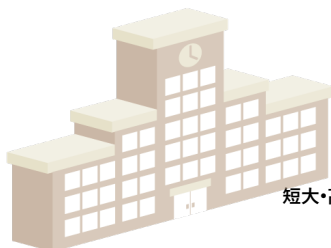
大学

愛知県立大学、青山学院大学、亜細亜大学、跡見学園女子大学、桜美林大学、大阪女学院大学、大妻女子大学、お茶の水女子大学、学習院大学、鹿児島大学、神奈川大学、金沢大学、金沢星稜大学、鎌倉女子大学、関西大学、関西外国語大学、関西学院大学、神田外国語大学、北九州市立大学、北見工業大学、九州産業大学、京都大学、京都外国語大学、京都産業大学、共立女子大学、杏林大学、近畿大学、熊本県立大学、慶應義塾大学、恵泉女子学園大学、神戸女学院大学、国際学院大学、国際教養大学、駒澤大学、相模女子大学、札幌大学、島根大学、尚絅学院大学、上智大学、昭和女子大学、白百合女子大学、聖学院大学、聖心女子大学、清泉女子大学、専修大学、千里金蘭大学、創価大学、大東文化大学、高崎経済大学、拓殖大学、多摩大学、筑紫学園大学、中央大学、中京大学、中部大学、筑波大学、津田塾大学、都留文科大学、帝京大学、テンプル大学、天理大学、東海大学、東京大学、東京外国語大学、東京家政大学、東京国際大学、東京成徳大学、東京農業大学、東京福祉大学、同志社大学、東北学院大学、東洋大学、東洋英和女学院大学、常葉大学、獨協大学、名古屋外国語大学、名古屋商科大学、名古屋国立大学、南山大学、新潟県立大学、日本大学、白鷗大学、弘前大学、広島女学院大学、広島市立大学、フェリス学院大学、福岡大学、佛教大学、文教大学、文京学院大学、法政大学、北海学園大学、北海道大学、宮崎国際大学、武庫川女子大学、武蔵大学、武蔵野大学、名桜大学、明海大学、明治大学、明治学院大学、明星大学、山形大学、山梨学院大学、横浜国立大学、立教大学、立命館大学、立命館アジア太平洋大学、龍谷大学、麗澤大学、早稲田大学

短大・高専・専門学校

専門学校 神田外語学院、グレッグ外語専門学校、日本外国語専門学校、早稲田外語専門学校

IPU New Zealand Tertiary Institute、TES東京英語専門学校、Brigham Young University - Hawaii、アーカンソー州立大学、SOAS University of London、ニューヨーク州立大学バッファロー校、ウィーン大学、Douglas College、Monash University、サンディエゴ州立大学





### ITエンジニアが「英語力」を持つ必要性

#### 最新技術は常に海外から

最新の技術情報ほど、英語で発信されていることが多く、情報のキャッチアップには英語がかかせません。

#### 外資系クライアントのやりとりで有利

クライアントが外国人であっても差し障りなく会話したり、提供される資料を読むことができます。

#### プログラムの公式ドキュメントは全て英語

専門用語は英語翻訳ツールを使ってもうまく翻訳されない場合があるので、原文のまま読解できると仕事がスムーズに進みます。

IT業界で活躍するためには英語力が不可欠！



×



=



世界中どこでも誰とでも働ける

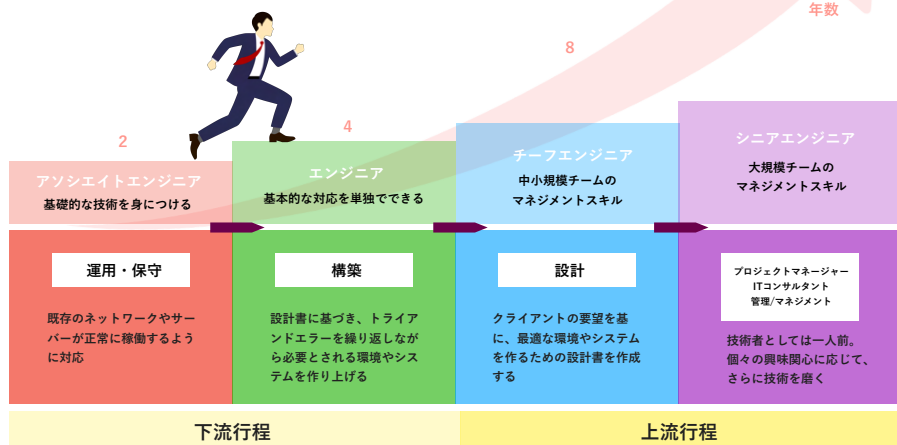
「真のグローバル人材へ」

## CAREER PATH - キャリアパス -

将来的には

「プロジェクトマネージャー」「ITコンサルタント」も？

幅広い業界のプロジェクトを手がけているので、グローバル案件保有数はトップクラス！  
そのため、社員一人ひとりが描くキャリアビジョンを尊重しながら、希望や経験に合わせた業務が任されます。



PROJECT

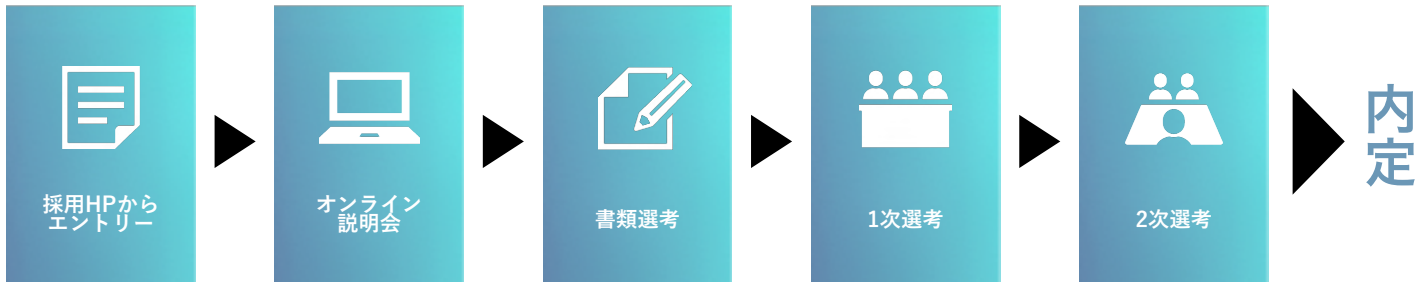
## 募集要項

職種名	グローバルエンジニア(インフラエンジニア)
雇用形態	正社員
応募要件	四年制大学、または大学院を卒業する予定の方 ※文理は不問です
給与	月給：234,800円(予定) ※残業代は別途支給あり
休日	完全週休2日制、年末年始休暇、有給休暇、特別休暇 ※プロジェクト先により異なる場合がございます。
昇給	年2回(4月、10月)
賞与	年2回(7月、12月) ※入社後6ヶ月間は対象外となります。
勤務地	本社(東京都豊島区池袋) プロジェクト先(東京・神奈川・千葉など※主に東京23区内) ※支店間の転勤はありません。
試用期間	あり(入社後6ヶ月間) 契約社員として雇用契約を締結します。 試用期間中の給与は 月給：227,800円(予定)となります。 ※残業代は別途支給あり

## 会社概要

社名	Earth Technology株式会社
代表取締役社長	旗持正彌
所在地(本社)	東京都豊島区南池袋1丁目19-6 オリックス池袋ビル 9F
所在地(大阪支店)	大阪府大阪市東淀川区東中島1丁目20-14 東口ステーションビル 715号室
設立	2013年1月8日
資本金	2,000万円
従業員数	グループ合計692名 (2026年4月現在)
連絡先	03-6912-8942(代表) 03-6912-8947(人事採用担当)
事業内容	<ul style="list-style-type: none"><li>・コンピューター機器及び、ソフトウェアの開発・販売</li><li>・情報処理及び情報提供サービス</li><li>・情報システムの設計・開発</li><li>・情報通信技術に関する教育事業</li><li>・労働者派遣事業</li><li>・グローバルサポート事業</li><li>・クラウドインテグレーション事業</li><li>・ITコンサル業務</li></ul>

## 選考フロー ※選考フローは変更する場合がございます



### エントリー方法

当社ホームページ、リクナビ、マイナビよりエントリー受付中。  
各就職ナビより  で検索してください。

### お問い合わせ

〒171-0022  
東京都豊島区南池袋1丁目19-6  
オリックス池袋ビル 9F  
採用戦略G

URL : <https://recruit.tech-earth.net>  
Mail : [saiyo@tech-earth.co.jp](mailto:saiyo@tech-earth.co.jp)



### SNS



Earth Technology  
「Instagram」公式アカウント

ポスト投稿&インスタライブで最新情報をお届け！  
フォロー&いいね！をお願いします♪



EARTHTECHNOLOGY.CO.LTD